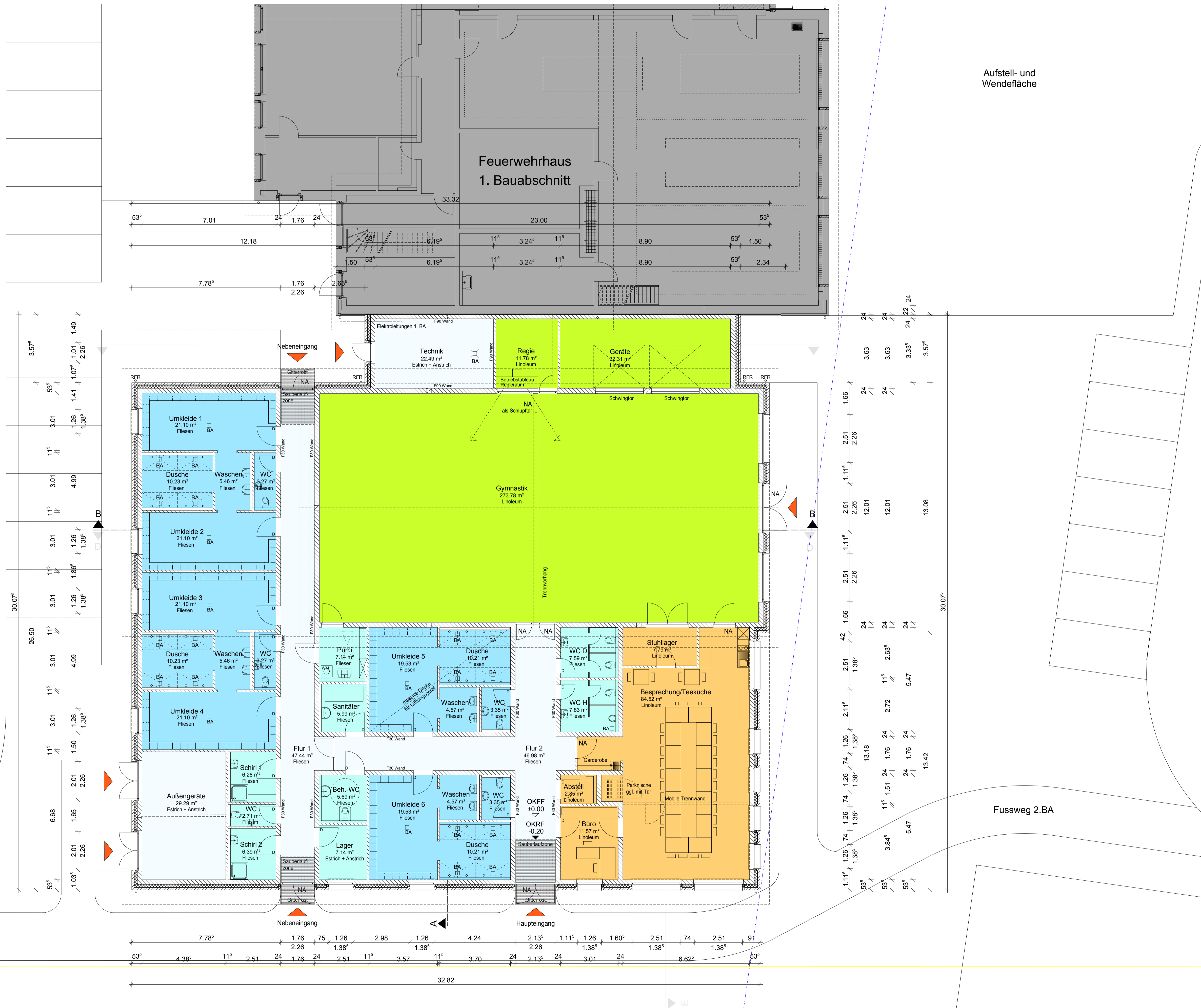
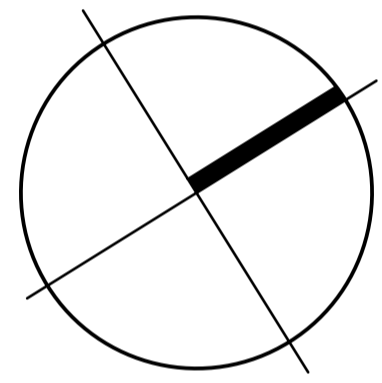


35 Einstellplätze

Aufstell- und Wendefläche



ERDGESCHOSS



PROJEKT			
Neubau Sporthaus Over			
			Oversand 6 21217 Seevetal-Over
BAUHERR			
Gemeinde Seevetal			
21218 Seevetal, Kirchstrasse 11			FREIGABE
ARCHITEKTUR			
 ARCHITECTEN INGENIEURE ellwanger + menzel ARCHITECTEN INGENIEURE 27366 Rotenburg, Auf dem Loh 4, info@em-ai.de T. 04261.94470 10119 Berlin, Brunnenstr. 192, info@em-ai.de T. 030.8857650			
ÜBERSICHT			
PHASE			
Entwurfsplanung			
PLANNUMMER			
Grundriss EG			
MASSTAB	ERSTELLUNGSDATUM	GEZEICHNET	GEPRÜFT
1:100	19.05.2016	SM/GP	
PROJEKT NR.	ZEICHNUNGS NR.	INDEX	
16004	E.2.1		
© ellwanger menzel architekten ingenieure GmbH 2016			

VORABZUG